



HARJU MAAKOND ANIJA VALLAVALITSUS

Transpordiamet
maantee@transpordiamet.ee

Meie 10.11.2025 nr. 4-8/1521

Taotlus bussi peatumiskohtade lubamiseks

Anija Vallavalitsus palub Transpordiameti kooskõlastust bussi peatumiskohtade loomiseks teeserval koos liiklusemärgi 541a paigaldamisega järgnevates asukohtades:

Anija vald, Paasiku küla, Grahvi. Sirge maantee osa. Kasutavad nii lapsed kui täiskasvanud. Lähim peatus enam kui 1km kaugusel.

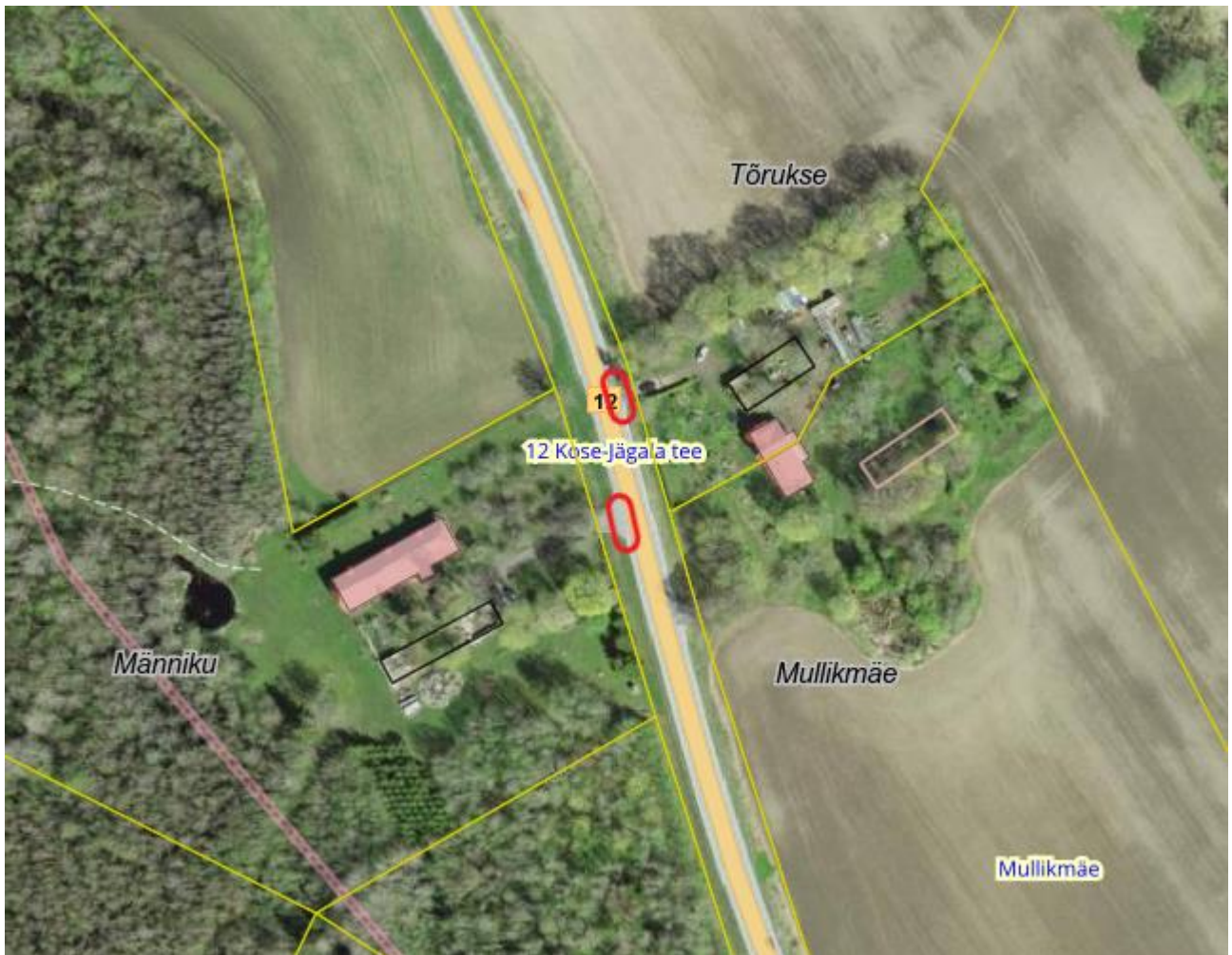




HARJU MAAKOND
ANIJA VALLAVALITSUS

Anija vald, Partsaare küla, Tõrukse.

Laugel kurvil Kose-Jägala mnt ääres. Lähim peatus ca 700m kaugusel. Tuleb peale ühe majapidamise kaks last.





HARJU MAAKOND
ANIJA VALLAVALITSUS

Anija vald, Soodla küla, Metsavahe tee.

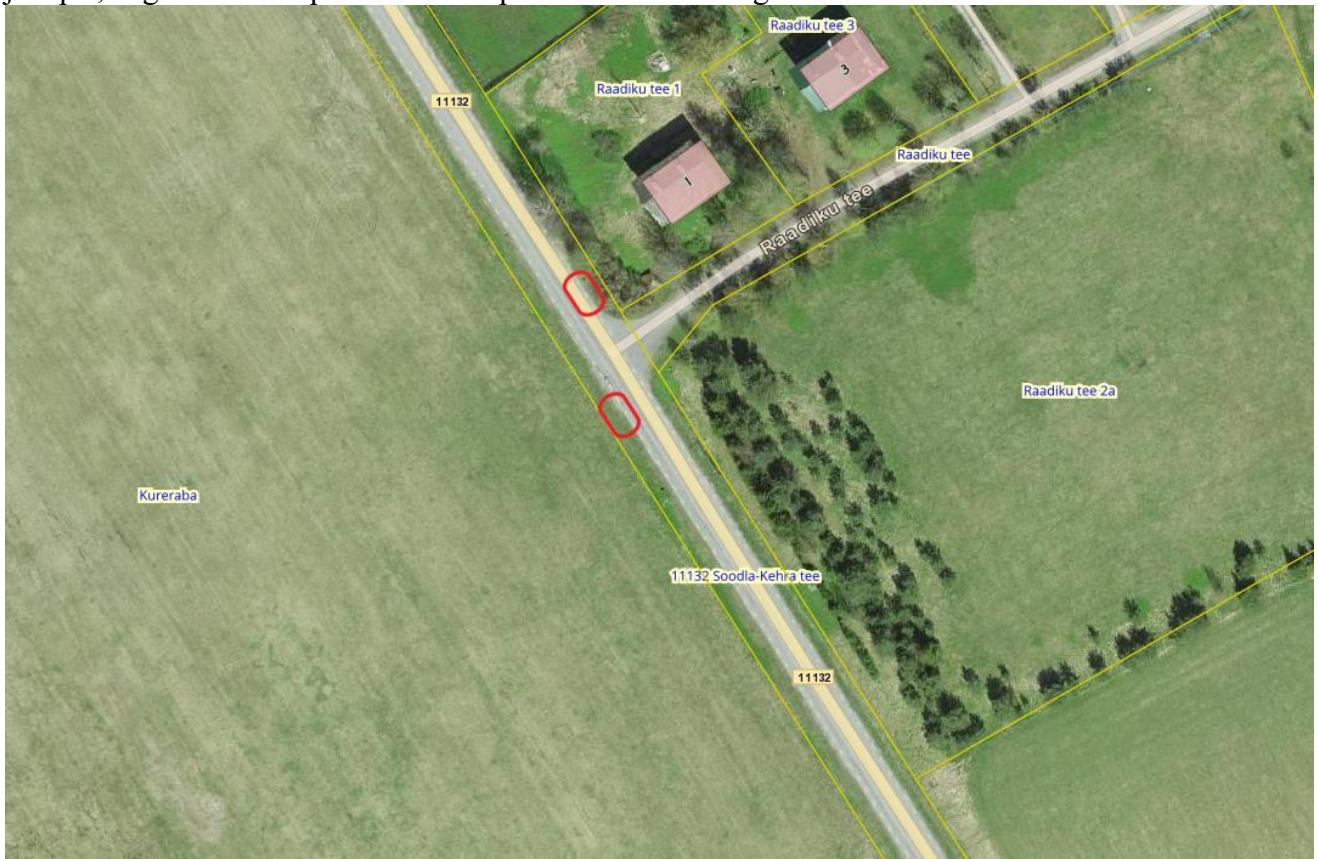
Sirge Piibemaantee osa. Lähim peatus ca 650m kaugusel. Peale tulevad teeotsas asuvast kortermajast algklassi lapsed.





HARJU MAAKOND ANIJA VALLAVALITSUS

Anija vald, Lilli küla, Raadiku tee. Sirge teelõik. Raadiku teelt tuleb mitmeid inimesi, täiskasvanuid ja lapsi, väga kasutatav peatus. Lähim peatus ca 500m kaugusel.

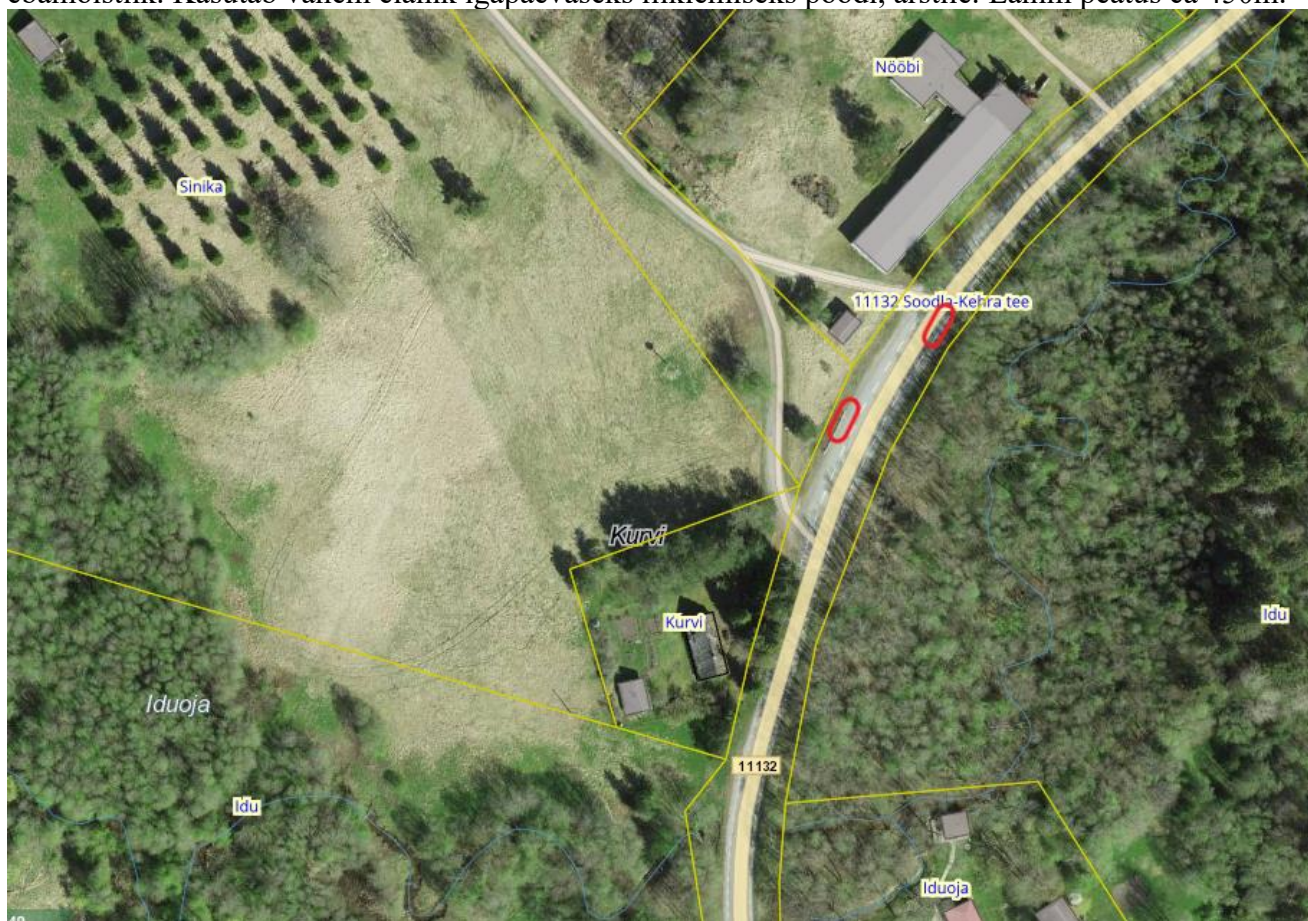




HARJU MAAKOND ANIJA VALLAVALITSUS

Anija vald, Ülejõe küla, Idu.

Tegemist on vana bussipeatuse kohaga, olemas on mõlemal pool tee serva bussitasku. Järsu kurviga koht. Pikkinähtavust on võimalik parandada bussipeatuse juures olevate noorte tammede okste piiramisega, mis takistavad täna enim kurvis nähtavust. Peatuse asukoha liigutamine teise asukohta ebamõistlik. Kasutab vanem elanik igapäevaseks liiklemiseks poodi, arstile. Lähim peatus ca 450m.





HARJU MAAKOND ANIJAL VALLAVALITSUS

Anija vald, Ülejõe küla, Hinni.

Laugete kurvidega teelõik. Kasutab ühe pere kaks algklasside last. Lähim peatus enam kui 1 km kaugusel.



Lugupidamisega

/allkirjastatud digitaalselt/

Priit Vabamäe
abivallavanem